



ALIGNER MODULAR WORKSHOP 30



Dra. Ana Belén Acedo



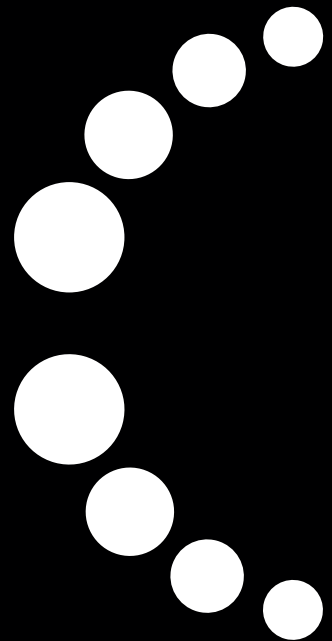
Dr. Martín Pedernera



Dr. Ignacio Faus

“El éxito consiste no solo en el conocimiento sino también en la destreza de aplicar los conocimientos en la práctica”

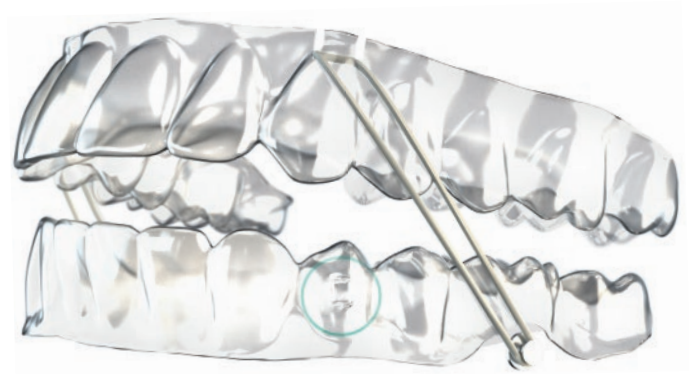
Aristóteles.



El Postgrado avanzado es único, ya que la formación será integral y consistirá en una estructura modular basada en el funcionamiento de la técnica, comenzando por lo sencillo y terminando con lo más complejo. Complementando cada punto teórico con una parte de workshop en donde no sólo se pondrán en práctica los conocimientos teóricos impartidos, sino que se evaluará de manera didáctica.

ALIGNER MODULAR WORKSHOP 30

El único programa
modular teórico/
práctico con
alineadores



¿A quién va dirigido?

Diseñado para ortodoncistas
que trabajen con alineadores
en su práctica diaria y que
deseen dominar con seguridad
y certeza las posibilidades de
tratamiento con la técnica
de ortodoncia invisible.

PROGRAMA
MODULAR
TEÓRICO Y
PRÁCTICO CON
ALINEADORES

El alumno tendrá la oportunidad de presentar sus dudas sobre casos clínicos particulares a los docentes a lo largo del postgrado

Case Study Group: revisión y presentación de casos por parte de los alumnos.

Online Study Club: reuniones online Study Club de casos clínicos al final de cada módulo de 20:00 a 22:00h para alumnos.

9

días de formación

22

horas presenciales

3

días casos clínicos online

19

alumnos máximo

¿Por qué este curso?

Los alineadores son una realidad para el ortodoncista que quiere ofrecer tratamientos más innovadores, menos invasivos y estéticos para sus pacientes. Con el desarrollo de nuevos protocolos en el diseño digital previo al tratamiento con alineadores, el ortodoncista como profesional, se ve en la obligación de no solo conocer estos protocolos, sino entender, aplicar y ver en sus tratamientos cómo realmente funcionan los alineadores.

3 módulos



Con este postgrado queremos que el ortodoncista se convierta en un auténtico experto de la ortodoncia invisible y sepa diagnosticar y trabajar con su sistema de alineadores.



“Los resultados con alineadores son tan eficaces y visibles que ayudan a fidelizar a los pacientes en clínica”

DR. MARTÍN PEDERNERA

El Dr. Martín Pedernera es ortodoncista exclusivo, miembro de sociedades científicas como SEDO, SEDA, AIO, ESLO.

Docencia

Ha sido profesor de diferentes Masters de ortodoncia en Barcelona, Salamanca, Extremadura en España como así también en Polonia.

Publicaciones

Es Autor y Co-autor de numerosos libros y artículos científicos publicados a nivel nacional e internacional.

Conferencias

Conferencista internacional ha dictado cursos y conferencias en: España, Portugal, Italia, Alemania, Reino Unido, Irlanda, Grecia, Polonia, Malta, Turquía, Argentina, Chile, Colombia, Ecuador, México, Australia y Corea del Sur.

Premios

Ganador del Invisalign Peer Review Award al mejor caso del año en la región EMEA en 2018 y 2º premio en 2020.

Segundo premio del Invisalign Peer Review Award al mejor caso del año en la región EMEA en 2019.

Premio al segundo mejor caso clínico en el International symposium de Invisalign en 2020.



Speaker oficial
internacional
de Invisalign®

DRª. ANA

BELÉN ACEDO

La Dra. Ana Belén Acedo es
ortodoncista en exclusiva
desde 2016.

Docencia

Licenciado en Odontología (Universidad de Oviedo - Asturias).
Máster Damon (Dr. Perera y Dr. García Espejo).
Curso Modular de Ortopedia y Ortodoncia (Dr. Coco García y Dr. Colino).
Especialista en Ortodoncia Transparente por la Universidad de León (Dr. Rivero).
Certificación en la Técnica Invisalign.
Certificación en la Técnica Insignia.
Certificación en la Técnica Spark.
Invisalign Diamond Apex.
Profesora en título de Grado Superior "Higienista Dental" y "Prótesis Dental".
Miembro SEDO, SEDA.



Ortodoncista
exclusiva
y conferencista

DR. IGNACIO FAUS

Es miembro de diversas sociedades científicas como la Sociedad Española de Especialistas en Ortodoncia (AESOR) y la European Orthodontics Society (EOS).

El Dr. Ignacio Faus es Doctor en Odontología por la Universidad de Valencia, donde cursó el Máster de especialización en Ortodoncia, además posee un posgrado de Ortodoncia por la academia Tweed Foundation de Tucson, Arizona (EEUU), y un Máster en Prostodoncia y Oclusión por la misma universidad.

Docencia

Es profesor asociado de la unidad docente de Ortodoncia en la Universidad de Valencia y profesor colaborador del Máster de especialización en Ortodoncia y forma parte además del equipo de coordinación del Diploma en Odontología Restauradora Estética.

Publicaciones

Junto con el Dr. Vicente J. Faus y el Dr. Vicente Faus Matoses, ha publicado diversos artículos clínicos y de investigación en revistas nacionales e internacionales de impacto.

Conferencias

El Dr. Ignacio Faus también imparte cursos y conferencias, donde es invitado por su conocimiento de técnicas en Ortodoncia de autoligado así como alineadores invisibles u Ortodoncia lingual y en las técnicas digitales más vanguardistas, como el uso del escáner intraoral, la utilización de anclajes intraorales para la optimización del tratamiento ortodóncico o el diseño digital de la sonrisa.



MÓDULO 1

Módulos de formación graduales y progresivos que permiten una inmersión total en ortodoncia invisible



día 1

Planificación del tratamiento

TEORÍA

- > ¿Cómo funciona el sistema de ortodoncia invisible?.
- > Ventajas e inconvenientes de los sistemas de ortodoncia invisible.
- > Qué opciones de tratamiento existen. ¿En qué consisten? ¿Cómo elijo?
- > Planificación del tratamiento. Protocolos. Tips.
- > Qué es el ClinCheck/Approver. Interpretación y manejo virtual.
- > Preferencias clínicas. ¿Cómo las elijo? ¿Las aplico siempre?
- > Comunicación con los CAD Designers antes y durante el tratamiento.
- > Alineadores adicionales (refinamiento).

PRÁCTICA

- > Realización de formularios de prescripción por parte de los alumnos.
- > Creación de preferencias clínicas de los alumnos.
- > ¿Cómo revisar un plan de tratamiento ClinCheck/Approver?.
- > Práctica de manejo de ClinCheck Pro (el alumno debe traer ordenador o tablet).
- > Práctico sobre manejo clínico de alineadores.

día 2

Pilares fundamentales de los diferentes sistemas de alineadores

TEORÍA

- > La importancia de los Attachments.
- > Los tres pilares fundamentales del sistema: SmartTrack, SmartForce y SmartStage.

PRÁCTICA

- > Cómo elegir y colocar attachments según la necesidad del diente/caso.
- > Cómo seleccionar y ubicar recortes de precisión (botón y/o gancho).
- > Cómo solicitar SmartForce Features (precision bite ramps, compensadores, etc.) al CAD Designer.



día 3

Clase I & apiñamiento. Claves para resolverlo

TEORÍA

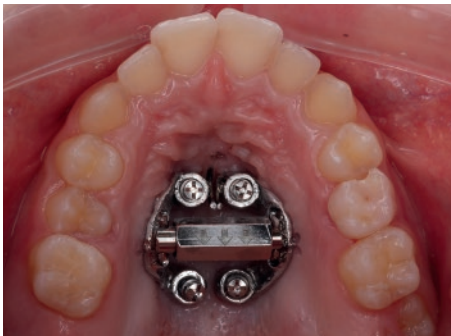
- > Cementado de attachments.
- > Maloclusión Clase I.
- > Discrepancias dento- alveolares positivas "Apiñamientos".
- > Técnica para la reducción interproximal de esmalte (IPR).
- > Diagnóstico.
- > Planificación del tratamiento basado en el diagnóstico.
- > Protocolos para su secuenciación estratégica.
- > Aumentar la predictibilidad y manejo del anclaje.
- > Protocolo de cambio de alineadores durante el tratamiento.

PRÁCTICA

- > Práctica de cementado de attachments.
- > Hands-on de Stripping.
- > Práctica del uso de alicates sobre alineadores.
- > Case Study Group: revisión y presentación de casos maloclusión Clase I por parte de los alumnos.

MÓDULO 2

*Clases teórico/
prácticas en las
que se aprende
trabajando para
una comprensión
completa de la
técnica.*



día 1

El problema transversal,
sagital y vertical I

TEORÍA

Estrategias para la resolución de
problemas transversales:

- Mordida Cruzada. Utilización de elásticos en "Z".
- Función de las rampas durante las expansiones.
- Efectos indeseados de las expansiones.
- Resolución de mordida abierta posterior.

PRÁCTICA

- > Práctica de manejo de ClinCheck Pro en problemas transversales.
- > Práctica de manejo de ClinCheck Pro en problemas sagitales y casos con extracciones.
- > Hands on técnicas auxiliares Power arms & minitornillos.
- > Case Study Group: Revisión y presentación de casos con problemas transversales por parte de los alumnos.



día 2

El problema transversal, sagital y vertical II

TEORÍA

- > Problemas sagitales I.
- > Biomecánica de la distalización con alineadores.
- > Distalización, ¿en bloque o secuencial?.
- > Maloclusión de Clase II.
- > Maloclusiones de Clase III.
- > Problemas Verticales.

PRÁCTICA

- > Práctica de manejo de Clincheck pro en casos con problemas verticales.
- > Práctica de técnicas auxiliares en problemas verticales.
- > Botones y elásticos.
- > Minitornillos para intrusiones anteriores y posteriores.
- > Case Study Group: Revisión y presentación de casos por parte de los alumnos.



día 3

Pacientes en crecimiento

TEORÍA

- > Pacientes en crecimiento. Invisalign en adolescentes (Teen).
- > Invisalign First.
- > Extracciones.
- > Avance mandibular y auxiliares.

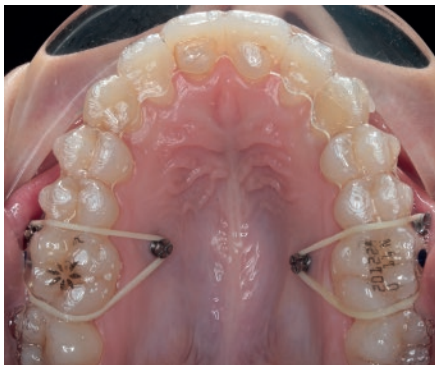
PRÁCTICA

- > Práctica de relleno formulario prescripción en pacientes en crecimiento.
- > Selección del tratamiento con avance mandibular (MA), ¿cómo solicitarlo?.
- > Case Study Group: Revisión y presentación de casos para invisalign first y adolescentes por parte de los alumnos.



MÓDULO 3

Estudio de diferentes casos como experiencias definitivas para afrontar cualquier diagnóstico y posterior tratamiento en clínica



día 1

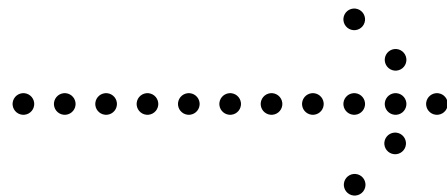
Casos complejos & elementos auxiliares

TEORÍA

- > Extracciones & alineadores.
 - Extracciones de incisivos y premolares.
 - Protocolos de tratamiento.
 - Combinación con elementos auxiliares.
- > Dientes impactados.
 - Planificación en el software.
 - Manejo clínico.
 - Solución de problemas.
- > Agenesias dentarias.
- > Técnicas auxiliares & alineadores.

PRÁCTICA

- > Taller práctico de minitornillos.



día 2

Planificación de casos multidisciplinares

TEORÍA

Pacientes periodontales.

- > Planificación y preparación de espacios para rehabilitación sobre implantes: el clincheck como herramienta de set up virtual.
- > Discrepancias de tamaños dentarios: soluciones restauradoras con composites en pequeñas discrepancias. Tratamiento con carillas de porcelana.
- > Alineadores combinados con fases protésicas provisionales: cuándo actúa.

PRÁCTICA

- > Case Study Group: revisión y presentación de casos para combinada con prótesis y/o carillas por parte de los alumnos.

día 3

Casos complejos & acabado final

TEORÍA

- > Acabado & detallado.
- > Supervisión y monitorización del tratamiento en las visitas de revisión.
- > La importancia de la retención post-ortodóncica.
- > Protocolos para estabilidad a largo plazo.
- > Planificación de la retención.

PRÁCTICA

- > Práctico de utilización de controles 3D y Live Update en finalizaciones.
- > Práctico sobre manejo clínico de alineadores para acabado y detallado.

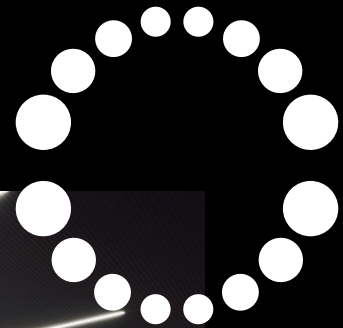


FORMA es un centro de formación para odontólogos, donde se realizan diferentes másteres y postgrados, avalados por la Universidad Pontificia de Salamanca, así como numerosos cursos intensivos de corta duración.

FORMA
Centro de Formación Odontológica



Cada uno de los cursos o postgrados que se imparten comienzan con una detección de las necesidades, un estudio de las distintas opciones disponibles y el debate sobre la elección del más adecuado atendiendo a su temario, objetivos, metodología de enseñanza, currículums de los dictantes, etc.



La forma de afrontar los retos odontológicos del futuro