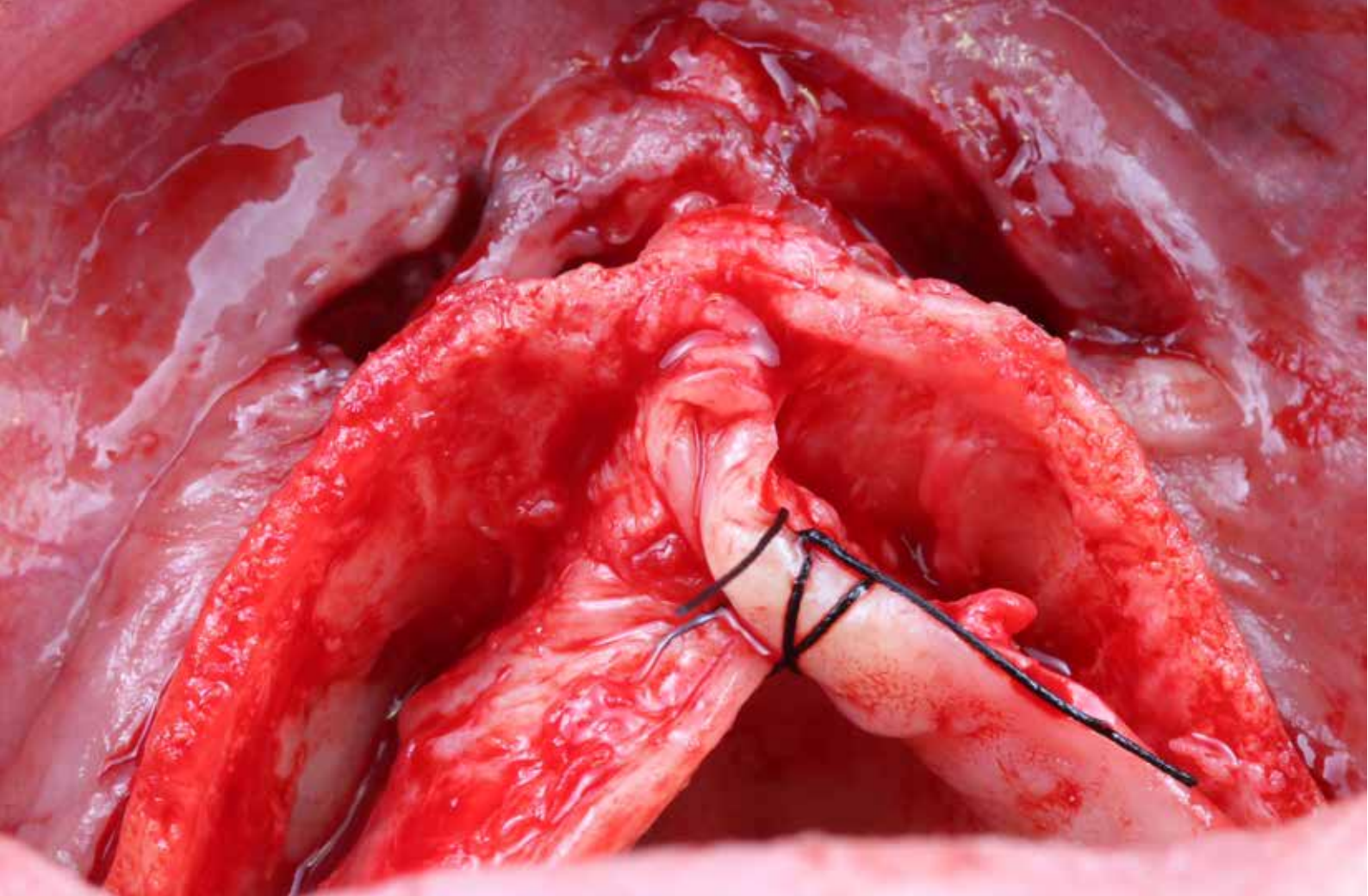


# POSGRADO EN IMPLANTOLOGÍA AVANZADA



Impartido por el **Dr. Alberto Salgado**

FORMA



3  
MÓDULOS

TEORÍA  
Y  
PRÁCTICA

CIRUGÍA  
EN  
DIRECTO

# DOCENTE



Dr. *Alberto Salgado*

- Premio Extraordinario Licenciatura Universidad Complutense Madrid.
- Máster de Cirugía Universidad Complutense Madrid.
- Máster de Implantes Universidad Complutense Madrid.
- Profesor Máster de Implantes Universidad Miguel Hernandez Elche.
- Profesor Invitado de más de 10 Universidades Nacionales e Internacionales .
- Grupo Aula Dental Avanzada .
- Autor de varios artículos científicos en revistas nacionales e internacionales.
- Conferenciante internacional en materia de Implantología y Regeneración.

# MÓDULO

## PROGRAMA

Implantes en zona estética. REGLAS de ORO, todo está en la posición.

- ☛ Implantes inmediatos , casos sencillos . Reglas de oro de la Implantología inmediata.
- ☛ ¿Es necesario poner provisional? ¿Cuál es el mejor provisional posible?
- ☛ Cómo resolver casos con pequeños defectos óseos vestibulares con implantes inmediatos.
- ☛ Importancia del tejido blando y manejo de conectivos.
- ☛ Casos inmediatos complejos , desde pequeños defectos vestibulares a grandes defectos de varias paredes.
- ☛ Casos inmediatos múltiples .
- ☛ Casos en los que no se puede hacer inmediatos.
- ☛ Regeneraciones verticales en sector anterior .
- ☛ ¿ Se pueden cubrir recesiones de implantes? ¿ cómo hacerlo?
- ☛ Casos de premolares , los grandes olvidados en zona estética . Aumentos de hueso y de tejidos blandos
- ☛

### Hands on:

Suturas y manejo de injertos de tejidos blandos.

Examen con preguntas a desarrollar de todo lo explicado y exposición de dudas y casos clínicos por los alumnos sobre este tema.

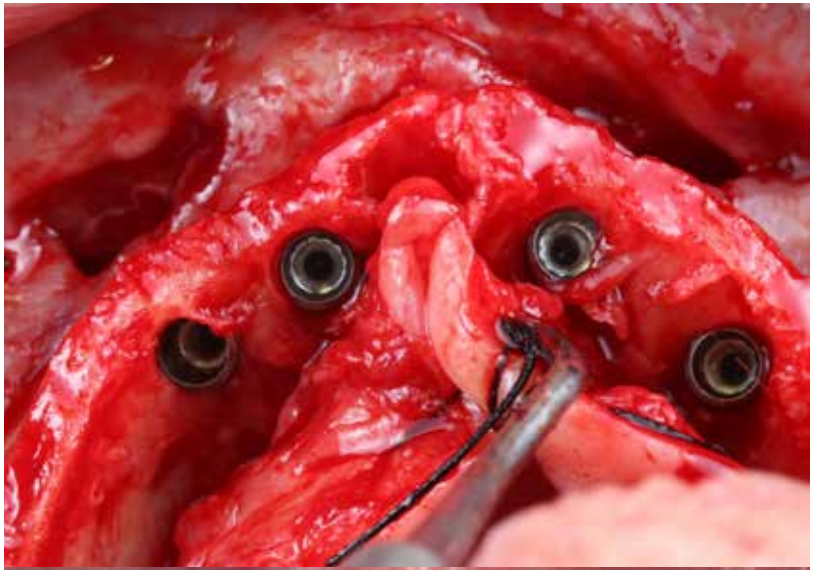
### HORARIO:

Viernes: 10:00- 14:00h. / 16:00- 21:00h.

Sábado: 10:00- 14:00h. / 16:00- 19:00h.

MÓDULO 1





# MÓDULO

## PROGRAMA

### Sector posterior maxilar

- ✦ Implantes cortos en maxilar; ¿desaconsejados?
- ✦ Datos sobre el uso de cientos de implantes de 6 mm en maxilar superior por 10 años.
- ✦ Casos clínicos con implantes cortos maxilares.
- ✦ Técnica de Elevación de seno transalveolar: técnica de osteomos libres de fricción.
- ✦ Descripción de la técnica.
- ✦ ¿Sin relleno o con relleno óseo?
- ✦ Casos complejos postextracción con regeneración.
- ✦ Datos de nuestro estudio propio.
- ✦ Elevación de seno con ventana lateral: de la A a la Z
- ✦ ¿Qué debes saber de anatomía del seno maxilar y quizás no sepas para tener éxito en la elevación de seno?
- ✦ Técnica quirúrgica actual
- ✦ ¿Cuál es el mejor relleno para elevación de seno?
- ✦ Casos complejos en seno maxilar: tabiques, quistes mucosos, infecciones.
- ✦ Manejo de perforaciones de membrana, fracasos de elevación y comunicaciones bucosinusales.

•

### Hands On:

Taller en cabezas de cerdo sobre elevación de seno y manejo de tabiques y perforaciones.

Examen con preguntas a desarrollar de todo lo explicado y exposición de dudas y casos clínicos por los alumnos sobre el tema.

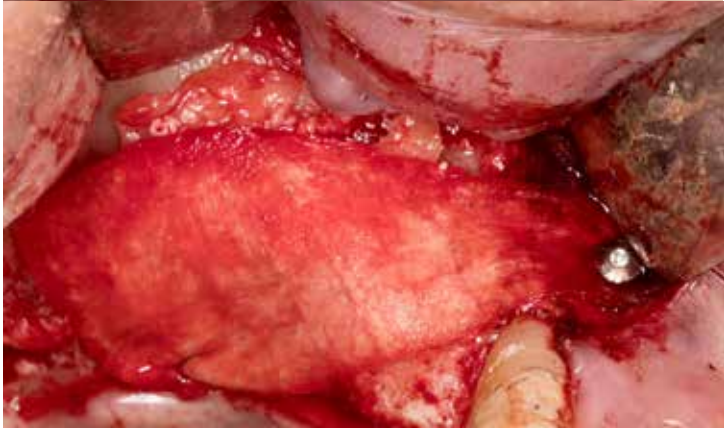
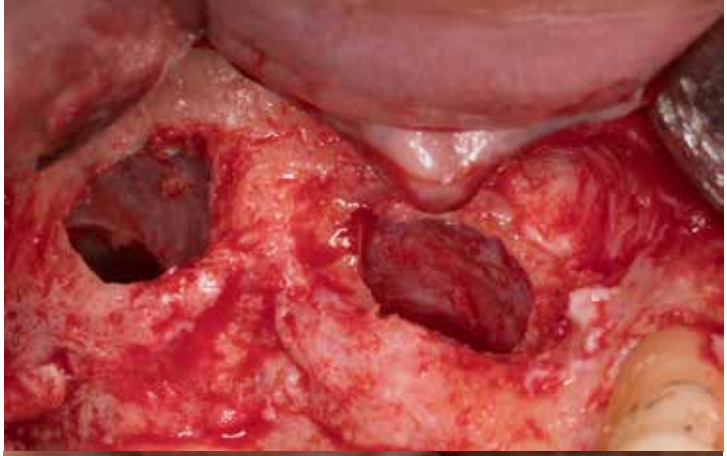
### HORARIO:

Viernes: 10:00- 14:00h. / 16:00- 21:00h.

Sábado: 10:00- 14:00h. / 16:00- 19:00h.

# MÓDULO 2





# MÓDULO



salgado  
dental  
institute

## PROGRAMA

Principios de Regeneración y principios de Cirugía Oral. Casos complejos. Casos totales.

- ✦ Principios básicos de regeneración.
- ✦ Tipos de membranas para regeneración y sus características.
- ✦ Tipos de materiales para regeneración y sus características.
- ✦ Regeneración horizontal.
- ✦ Regeneración vertical.
- ✦ Casos clínicos, aplicando los principios.
- ✦ Casos totales, All on four; All on six.
- ✦ Casos totales difíciles, "thinking outside the box".
- ✦ ¿Es posible manejar una exposición de la membrana?
- ✦ Un poco de cirugía oral, manejo de quistes.

### Hand On:

Regeneración vertical con microtornillos en mandíbula de cerdo.

### Cirugías en directo:

Cirugía 1: Implantes inmediatos en zona estética con injerto de conectivo.

Cirugía 2: Paciente con elevación de seno uni o bilateral.

Cirugía 3: Paciente con atrofia maxilar o mandibular para colocación de implantes con regeneración.

### HORARIO:

Viernes: 10:00- 14:00h. / 16:00- 21:00h.

Sábado: 10:00- 14:00h. / 16:00- 19:00h.

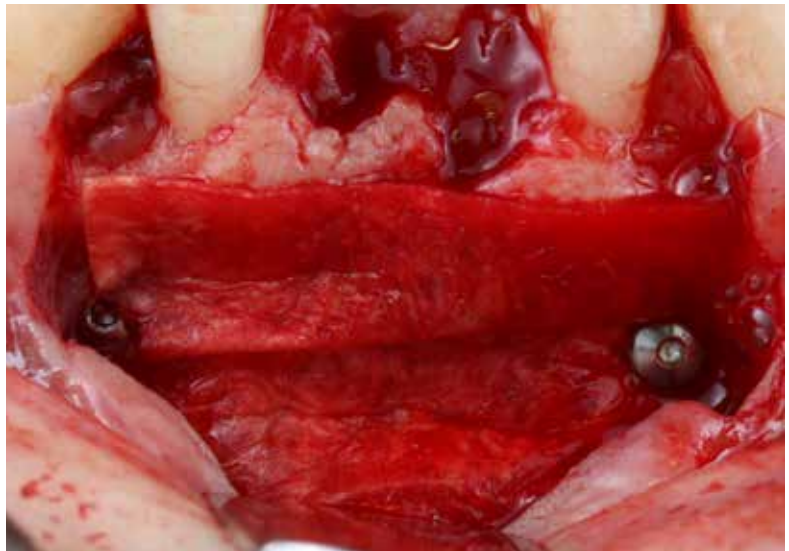
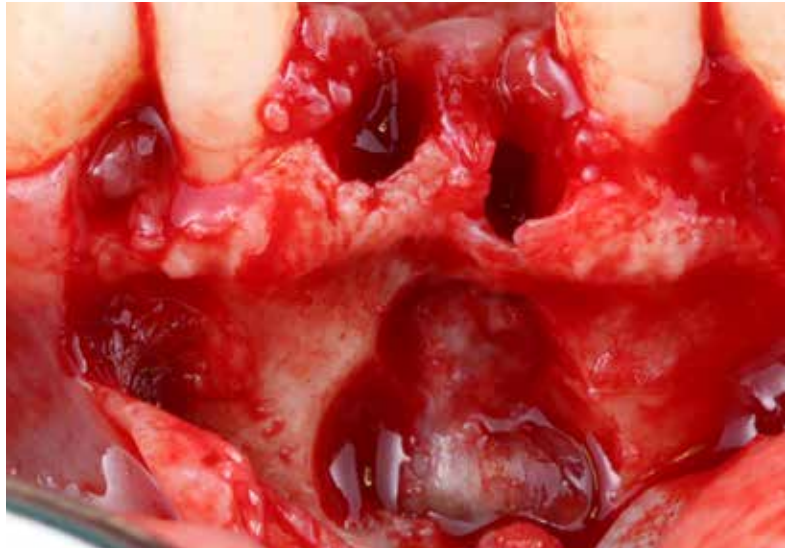
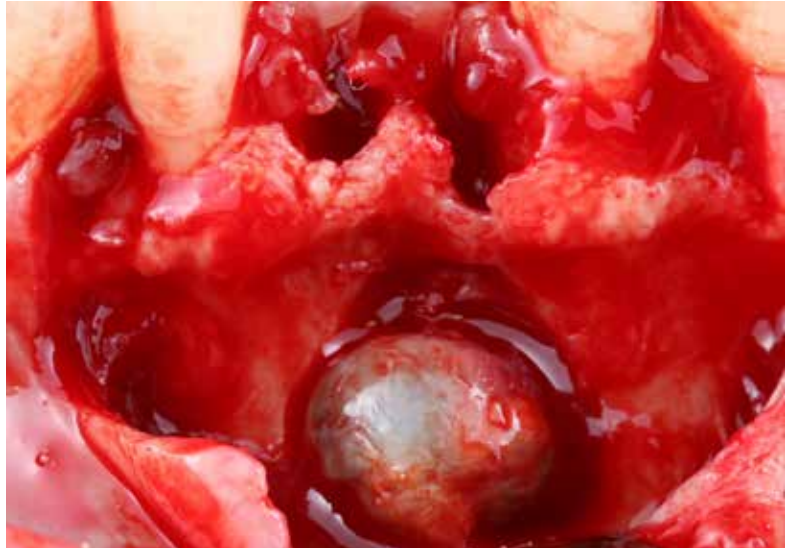
# MÓDULO 3



9 y 10

julio





# CALENDARIO

MÓDULO 1

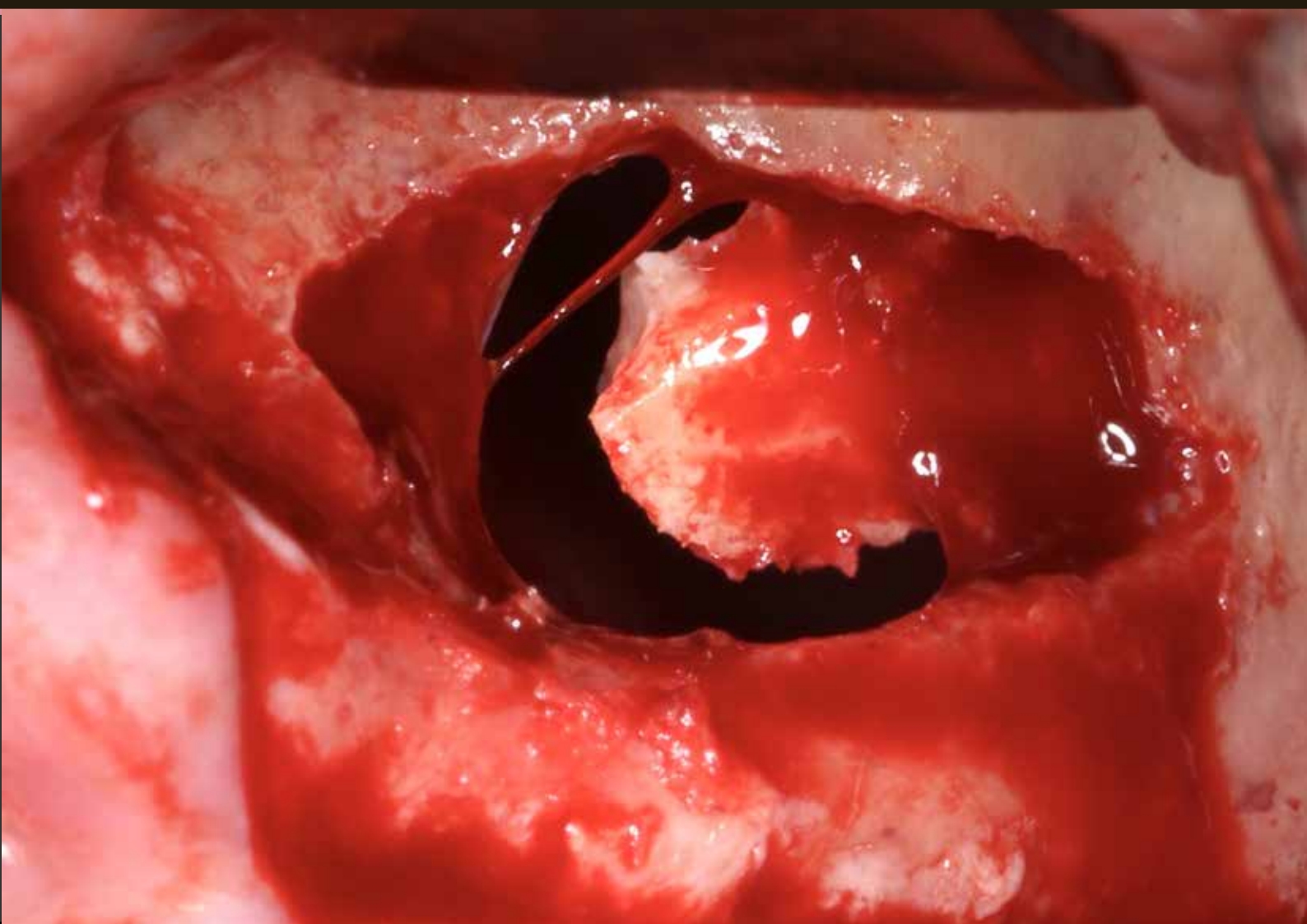
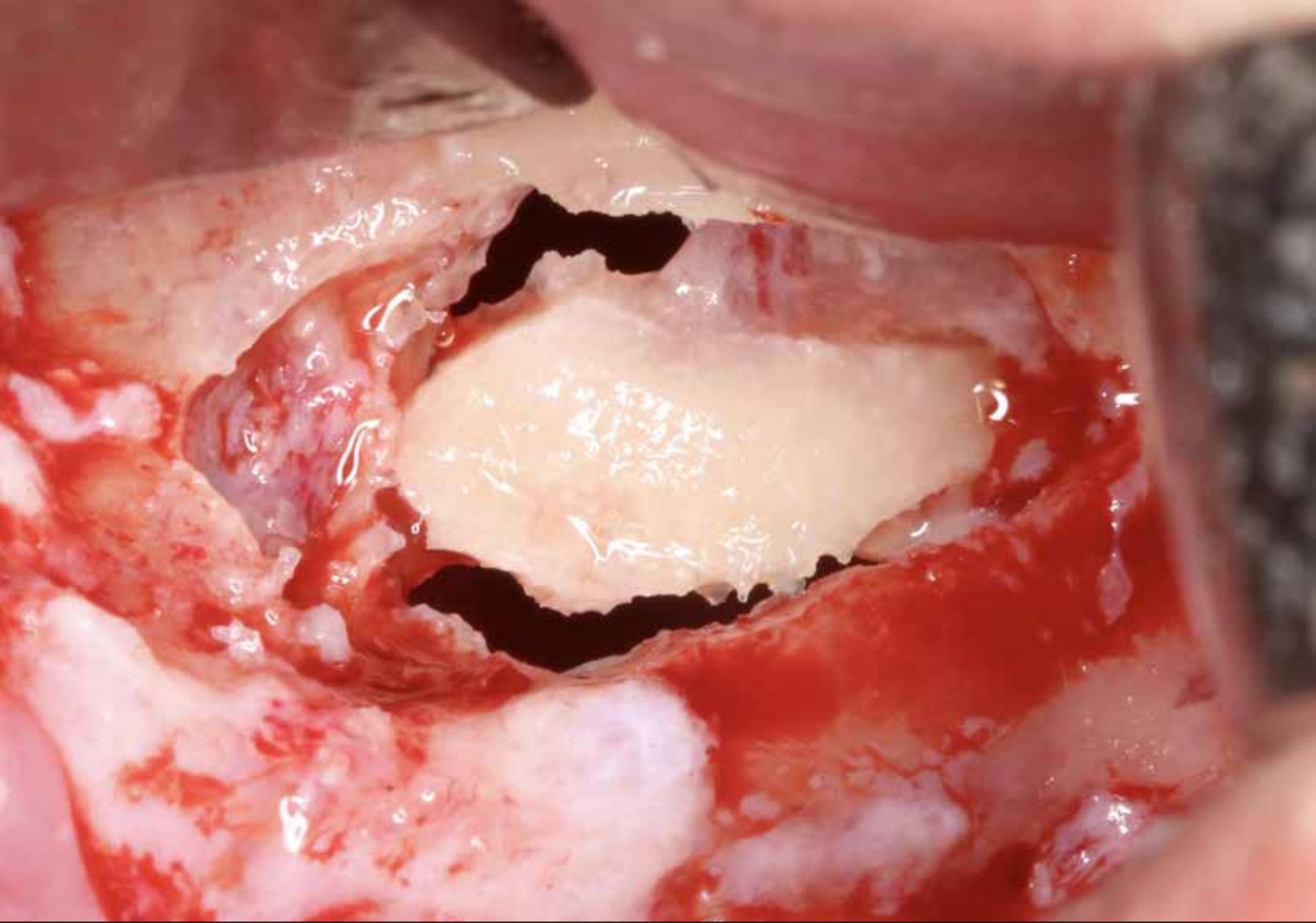
21 y 22  
mayo

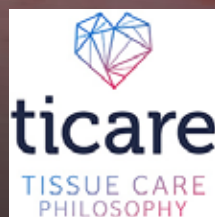
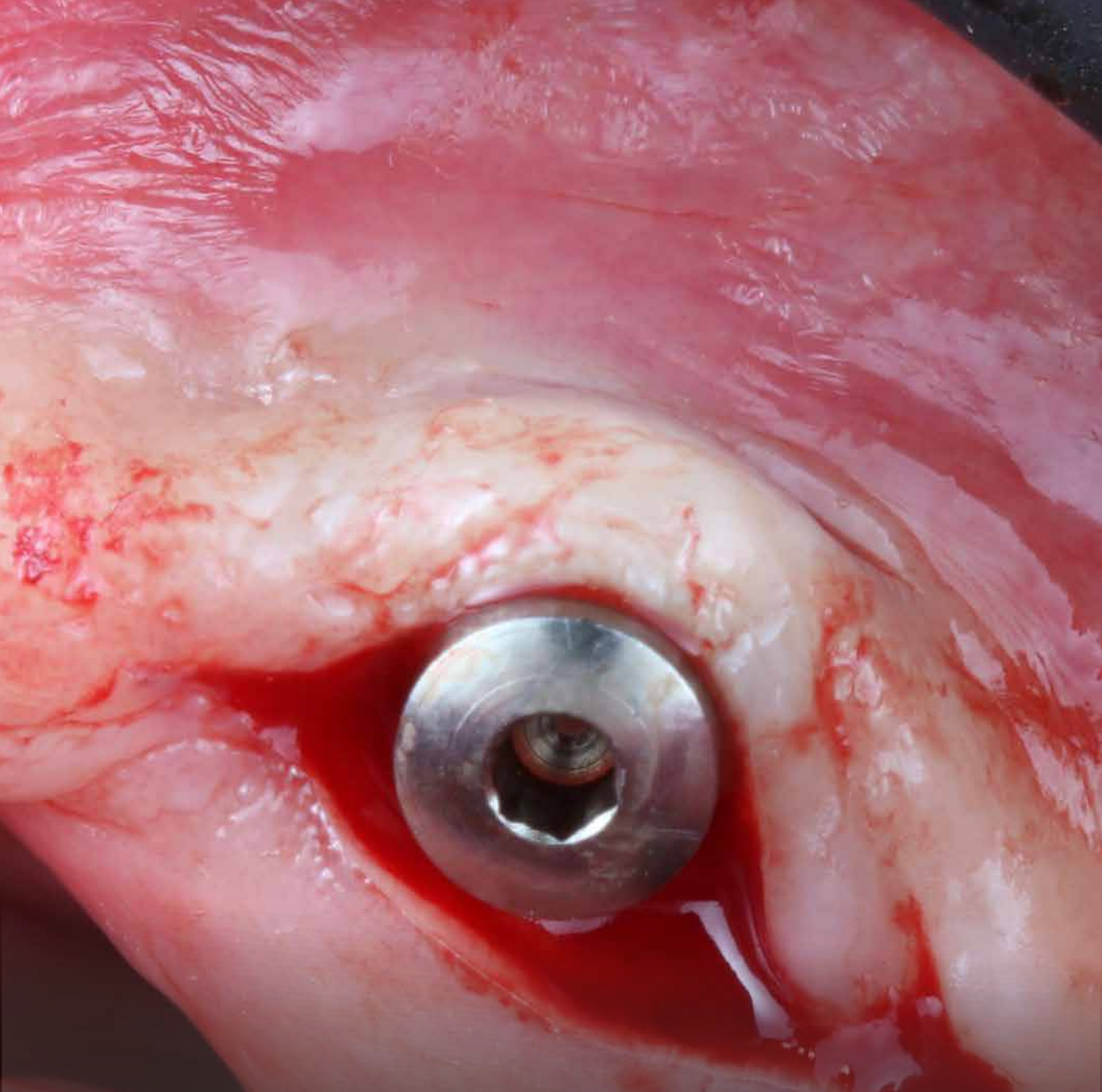
MÓDULO 2

11 y 12  
junio

MÓDULO 3

9 y 10  
julio





FORMA



FORMA: Av. Juan Carlos I, 55, 30100 Murcia  
SDI: Plaça Peri Cast D Juan Oeste, 2, 03189 Orihuela, Alicante

[www.centroforma.com](http://www.centroforma.com)

[info@centroforma.com](mailto:info@centroforma.com)

968 305 686