

FORMA

Centro de Formación Odontológica

NUEVOS CONCEPTOS EN LA ORTODONCIA MODERNA

LA FILOSOFÍA DE LA ESCUELA DE VIENA, LA ORTODONCIA
TEMPRANA Y LA BIOMECÁNICA AVANZADA CON
MICROTORNILLOS Y ALINEADORES

7, 8, 9 Y 10 OCTUBRE
Y 19, 20 Y 21 DE
NOVIEMBRE 2026.



DRA. PATRICIA VERGARA



DRA. VICKY CHARRIS

PRESENTACIÓN

FORMA
Centro de Formación Odontológica

VieSID® / Vienna School of
Interdisciplinary Dentistry
Education in Occlusion Medicine

Este programa avanzado ofrece una visión integral y actualizada de la ortodoncia moderna, combinando los fundamentos diagnósticos y filosóficos de la Escuela de Viena con la aplicación clínica de la biomecánica avanzada, el uso de microimplantes ortodóncicos y el manejo del plano oclusal y la dimensión vertical mediante alineadores dentales.

A lo largo de dos módulos presenciales, el alumno adquirirá criterios sólidos de diagnóstico, planificación y ejecución del tratamiento ortodóncico en pacientes jóvenes y adultos, abordando desde el tratamiento temprano hasta la resolución de casos complejos con dientes impactados y discrepancias esqueléticas.

DIR. ACADÉMICA

DRA. PATRICIA VERGARA

Ortodoncia clínica basada en la filosofía de la Escuela de Viena, con amplia experiencia en diagnóstico funcional, biomecánica avanzada y tratamiento con microtornillos.

Profesora invitada:

DRA. VICKY CHARRIS

Especialista en ortodoncia craneomandibular y alineadores dentales, con enfoque en plano oclusal, reposición mandibular y dimensión vertical.



OBJETIVOS DEL CURSO

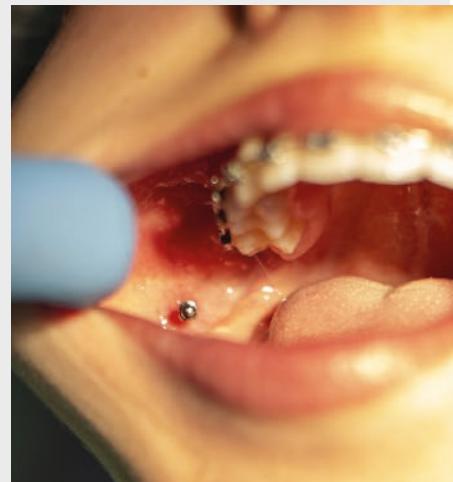
- Profundizar en el diagnóstico integral ortodóncico según la filosofía de la Escuela de Viena.
- Dominar los fundamentos de la cefalometría clínica y su aplicación en la planificación del tratamiento.
- Comprender la importancia del tratamiento ortodóncico temprano en Clases II y III.
- Aplicar biomecánicas avanzadas mediante microimplantes intraalveolares y extraalveolares.
- Manejar de forma predecible dientes impactados mediante sistemas biomecánicos controlados.
- Integrar conceptos oclusales, plano oclusal y dimensión vertical en tratamientos con alineadores.
- Transferir la posición terapéutica al flujo digital para el diseño ortodóncico con alineadores.

ESTRUCTURA

- MÓDULOS INDIVIDUALES O EN CONJUNTO
- FORMATO: TEÓRICO-PRÁCTICO
- MODALIDAD: PRESENCIAL

FECHAS

- MÓDULO ESPECIAL: 7 OCTUBRE 2026 - VICKY CHARRIS
- MÓDULO I: 8, 9 Y 10 DE OCTUBRE DE 2026 - PATRICIA VERGARA
- MÓDULO II: 19, 20 Y 21 DE NOVIEMBRE DE 2026 - PATRICIA VERGARA



MOD.1

DIAGNÓSTICO Y FUNDAMENTOS DEL TRATAMIENTO ORTODÓNTICO

CONTENIDO TEÓRICO

- Diagnóstico integral según la Escuela de Viena: principios y metodología clínica.
- Cefalometría aplicada: análisis e interpretación para la planificación del tratamiento.
- Evaluación funcional: palpación muscular y análisis de la función orofacial.
- Análisis oclusal: elaboración e interpretación del oclusograma.
- Uso del Brooks Checker como herramienta diagnóstica y de control oclusal.
- Tratamiento temprano en Clases II y III, considerando patrones de crecimiento de ángulo alto y bajo.

TALLERES PRÁCTICOS

- Taller de cefalometría: identificación de puntos, trazado y análisis de casos clínicos. Introducción a la cefalometría simplificada del Dr. Sadao Sato.
- Taller de dobleces de arcos: aplicación de biomecánicas específicas según objetivos terapéuticos, con práctica sobre modelos 3D de maloclusiones.

MOD.2

MICROIMPLANTES, BIOMECÁNICA AVANZADA Y MANEJO DE DIENTES IMPACTADOS

CONTENIDO TEÓRICO

- Mini-tornillos ortodónticos: criterios de selección, diseño y características según la zona de inserción.
- Diagnóstico y selección del sitio de anclaje: interradicular y extraalveolar (shell mandibular, paladar, cresta infrasinigomática).
- Aplicaciones clínicas en pacientes adultos con Clases II y III y diferentes patrones verticales.
- Manejo de dientes impactados: diagnóstico, localización tridimensional y protocolos de tracción controlada.
- Biomecánica aplicada a dientes impactados: cantilevers, sistemas determinados e indeterminados, torques tempranos y control radicular.
- Complicaciones frecuentes y soluciones biomecánicas efectivas.

TALLERES PRÁCTICOS

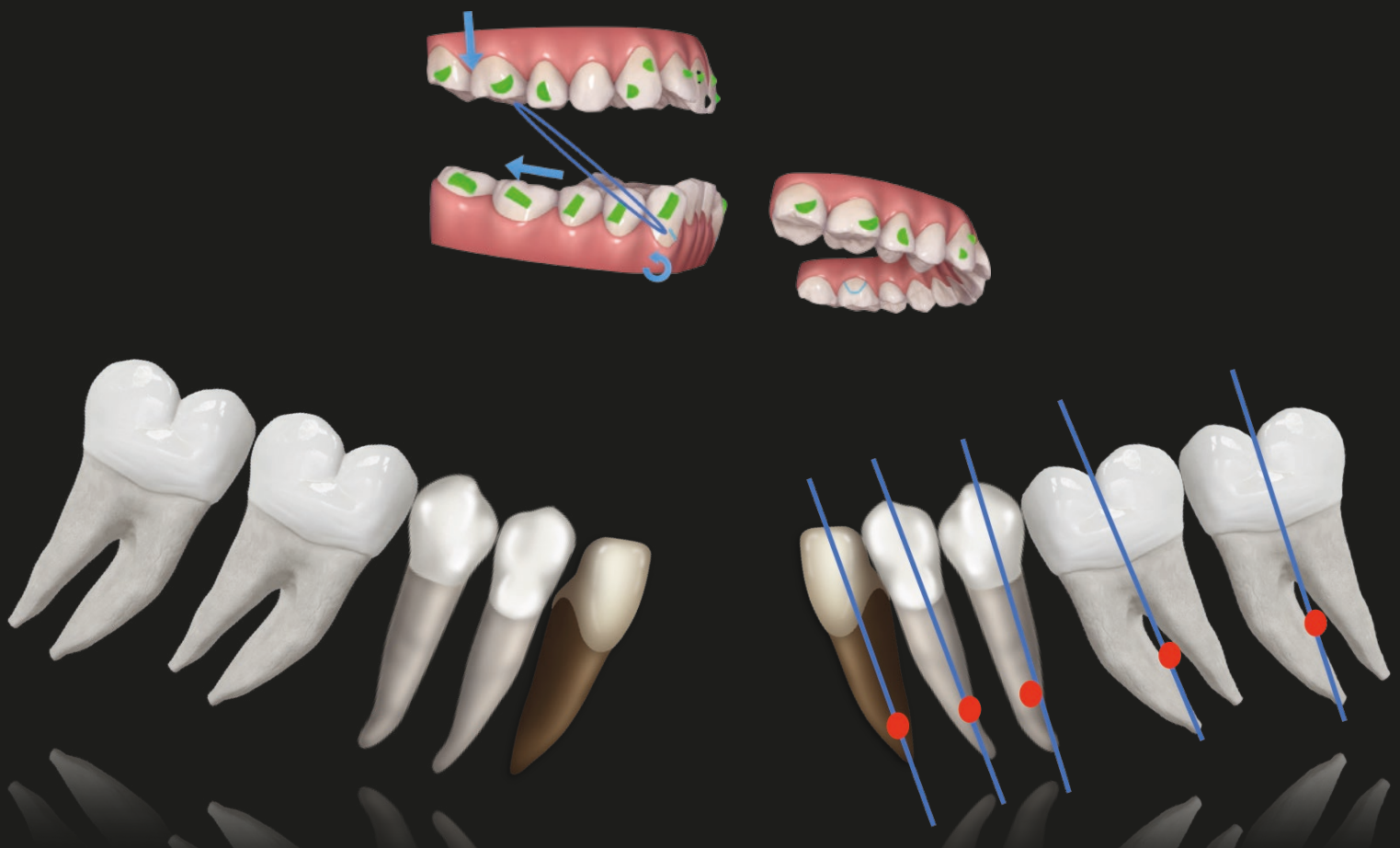
- Diagnóstico tridimensional de dientes impactados.
- Confección de cantilevers y sistemas de tracción ortodóntica.
- Aplicación de torques tempranos y control radicular.

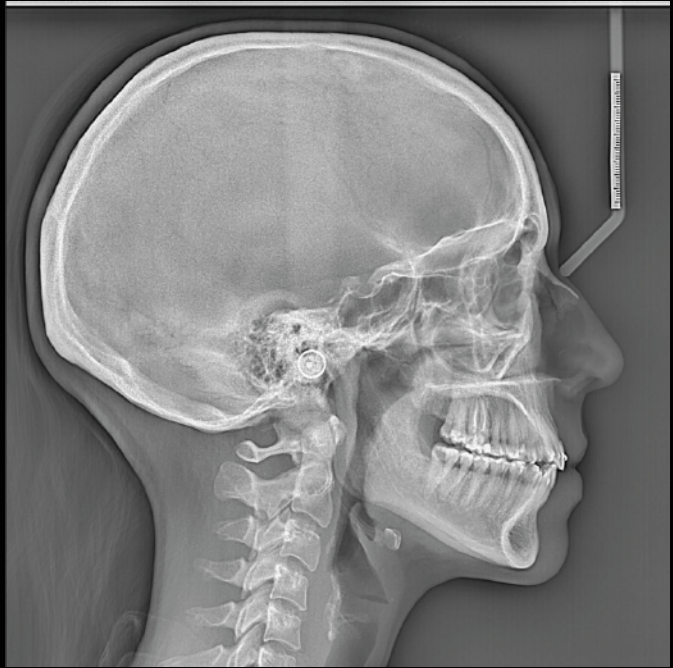
MOD. ESPECIAL

PLANO OCLUSAL, REPOSICIÓN MANDIBULAR Y DIMENSIÓN VERTICAL CON ALINEADORES

Durante el miércoles el 7 de octubre a Dra Vicky Charris profundiza en la sinergia entre los conceptos oclusales y la ortodoncia con alineadores, integrando biomecánica, diagnóstico funcional y flujo digital.

- Conceptos oclusales fundamentales: guía retrusiva, barrera retrusiva, desoclusión con predominancia canina y su papel en la ortodoncia craneomandibular.
- Estrategias biomecánicas durante la fase de alineación estratégica para resolver el movimiento primario de la maloclusión.
- Flujo digital y transferencia de la posición terapéutica (TP) para el diseño con alineadores.
- Control del plano oclusal y su relación con las diferentes maloclusiones.
- Identificación del plano oclusal que requiere modificación y biomecánica indicada.
- Recursos auxiliares en sinergia con alineadores para un control biomecánico más efectivo.
- Reposición mandibular mediante biomecánicas híbridas apoyadas en tecnología digital.
- Evaluación y cuantificación de la dimensión vertical.
- Diseño de biomecánicas para pacientes con dimensión vertical disminuida.
- Diseño y elaboración digital de Table Tops como complemento al tratamiento con alineadores.





MODALIDADES DE INSCRIPCIÓN

El curso ofrece distintas opciones de inscripción para adaptarse a las necesidades formativas de cada profesional. Puedes elegir realizar la formación completa o cursar módulos y jornadas específicas según tu interés clínico.

CURSO COMPLETO - 1.950€

Incluye el acceso a la formación completa, con los 3 módulos presenciales y todos los contenidos teóricos y prácticos del programa.

MÓDULO 1 - DIAGNÓSTICO Y FUNDAMENTOS DEL TRATAMIENTO ORTODÓNCICO - 1.600€

Opción dirigida a quienes deseen profundizar en el diagnóstico integral, la filosofía de la Escuela de Viena y los fundamentos biomecánicos del tratamiento ortodóncico.

Durante el proceso de inscripción, introduce el **CÓDIGO: MOD1ORTODONCIA**

MÓDULO 2 - MICROIMPLANTES, BIOMECÁNICA AVANZADA Y DIENTES IMPACTADOS - 1.200€

Pensado para profesionales que buscan especializarse en biomecánica avanzada, microtornillos intra y extraalveolares y manejo clínico de dientes impactados.

Durante el proceso de inscripción, introduce el código: **MOD2VERGARA**

MÓDULO ESPECIAL - Dra. Vicky Charris - 350€

Acceso exclusivo a esta jornada especial, centrada en el manejo del plano oclusal, la reposición mandibular y la dimensión vertical mediante alineadores dentales.

Durante el proceso de inscripción, introduce el código: **CHARRISFORMA**

FORMALIZAR TU INSCRIPCIÓN EN LA WEB DEL CURSO:
[HTTPS://CENTROFORMA.COM/CURSO/PATRICIA-VERGARA-NUEVOS-CONCEPTOS-EN-LA-ORTODONCIA-MODERNA/](https://centroforma.com/curso/patricia-vergara-nuevos-conceptos-en-la-ortodoncia-moderna/)

O CONTÁCTANOS Y TE ATENDEREMOS EN EL **+34 675 97 55 23**